

ICH bin ICH und kann mit Kanjer ICH bleiben

Ein Mutmach-Training für Vertrauen und Respekt

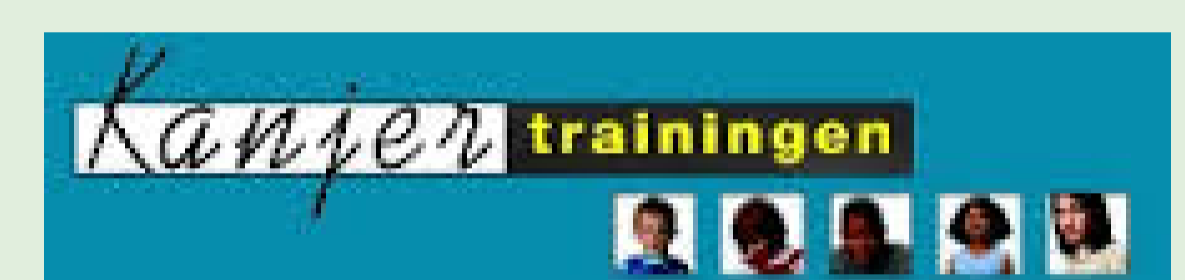
Migration und häusliche Gewalt

Die Lebenswirklichkeit unserer Grundschüler im sozialen Brennpunkt Baumheide (85 % Migrantanteil) ist von Gewalterfahrungen in der täglichen Umwelt und im häuslichen Bereich geprägt. Viele unserer Schüler migrieren aus Krisengebieten. Gewalt wird von zahlreichen Eltern und Kindern als normale Strategie zur Durchsetzung der eigenen Wünsche akzeptiert.

Projekträger ist das Institut für Kanjer-Training NL

Die Wellbachschule in Bielefeld ist Kooperationspartner

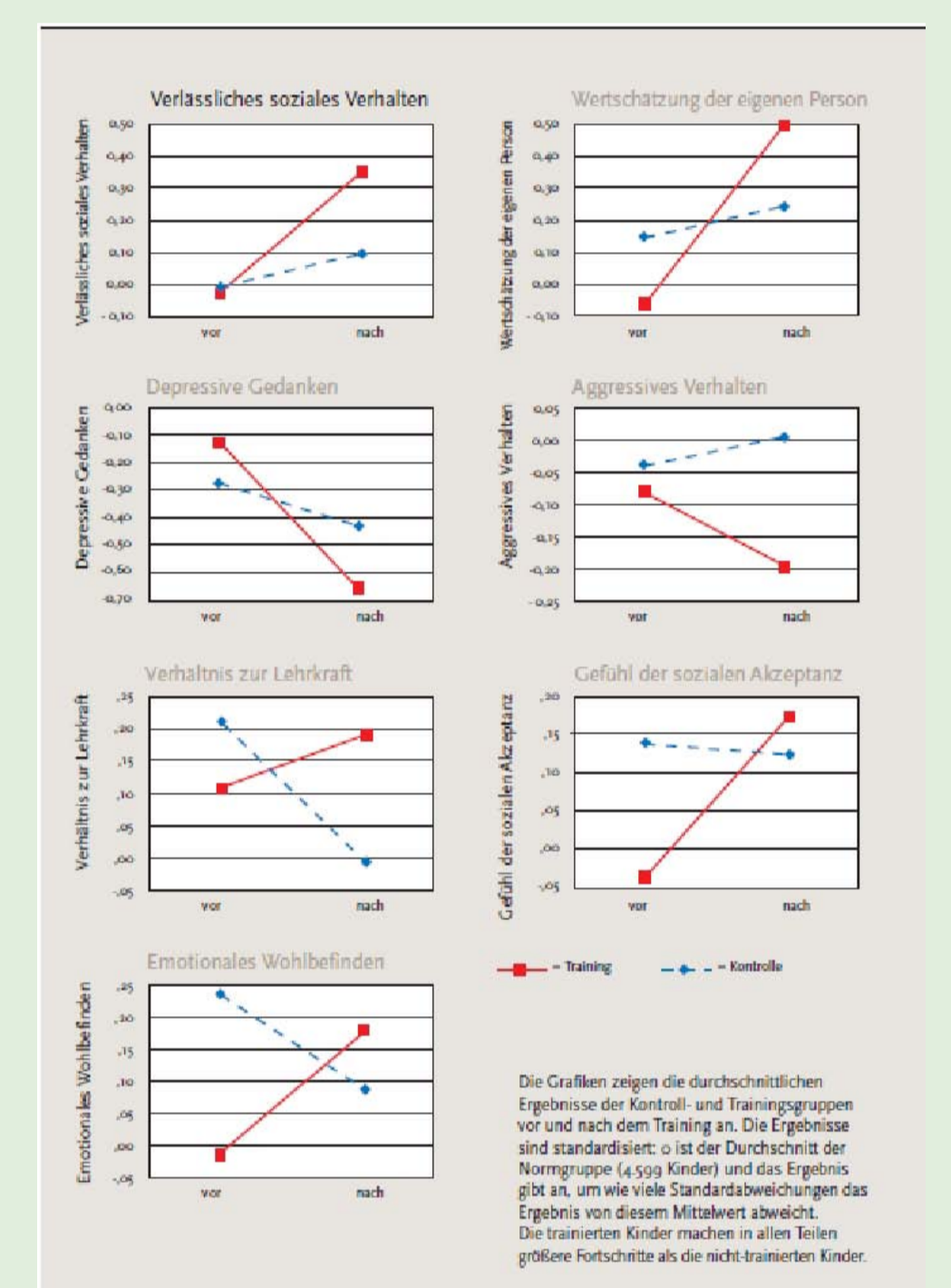
Institut für Kanjer-Training
Edvard Munchweg 41
1328 MB Almere
info@kanjertraining.nl



Wer hat noch den Mut, zu erziehen ?

Das Mutmach-Training geht davon aus, dass eine gute Erziehung auf die wesentlichen menschlichen Werte: Liebe, Vertrauen, Mitleid, Zuwendung, Verantwortung und Verbundenheit ausgerichtet ist. Die Authentizität, die ein Kind entwickelt, ist auf das Leben gerichtet: **Traue dich zu leben! Traue dich froh zu sein! Liebe das Leben!**

Ist das Mutmachtraining effektiv?



Die vier Verhaltenstypen im Mutmach-Training

Das Mutmachtraining arbeitet mit vier Verhaltenstypen:



Der Mutmacher (Der Tiger)

Ein Mutmacher bist du, wenn du tust, was wirklich zu dir passt. So bist du am nettesten.

Er denkt gut über sich und gut über andere Personen.



Der Affe

Der Affe verhält sich verantwortungslos. Gern macht er sich über andere lustig.

Sein Selbstbild ist: Ich bin nichts wert, aber du bist auch nichts wert. Der Affe ist häufig ein Mitläufer des Fiesvogels.



Der Hase

Das Kaninchen symbolisiert das schüchterne Kind, das immer allen alles recht machen will. Das Kaninchen traut sich nicht, Ärger zu fühlen und zu äußern. Es kann nicht angemessen reagieren.



Der Rüpel (Der Fiesvogel)

Dem Rüpel geht es ums Gewinnen oder Verlieren. Er hat von sich selbst und anderen ein negatives Bild. Er lügt häufig oder manipuliert.

Diese Regeln bestimmen jetzt unseren Umgang

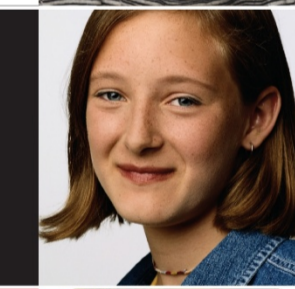
Wir vertrauen einander



Wir helfen einander



Keiner ist der Bestimmer



Wir lachen niemanden aus



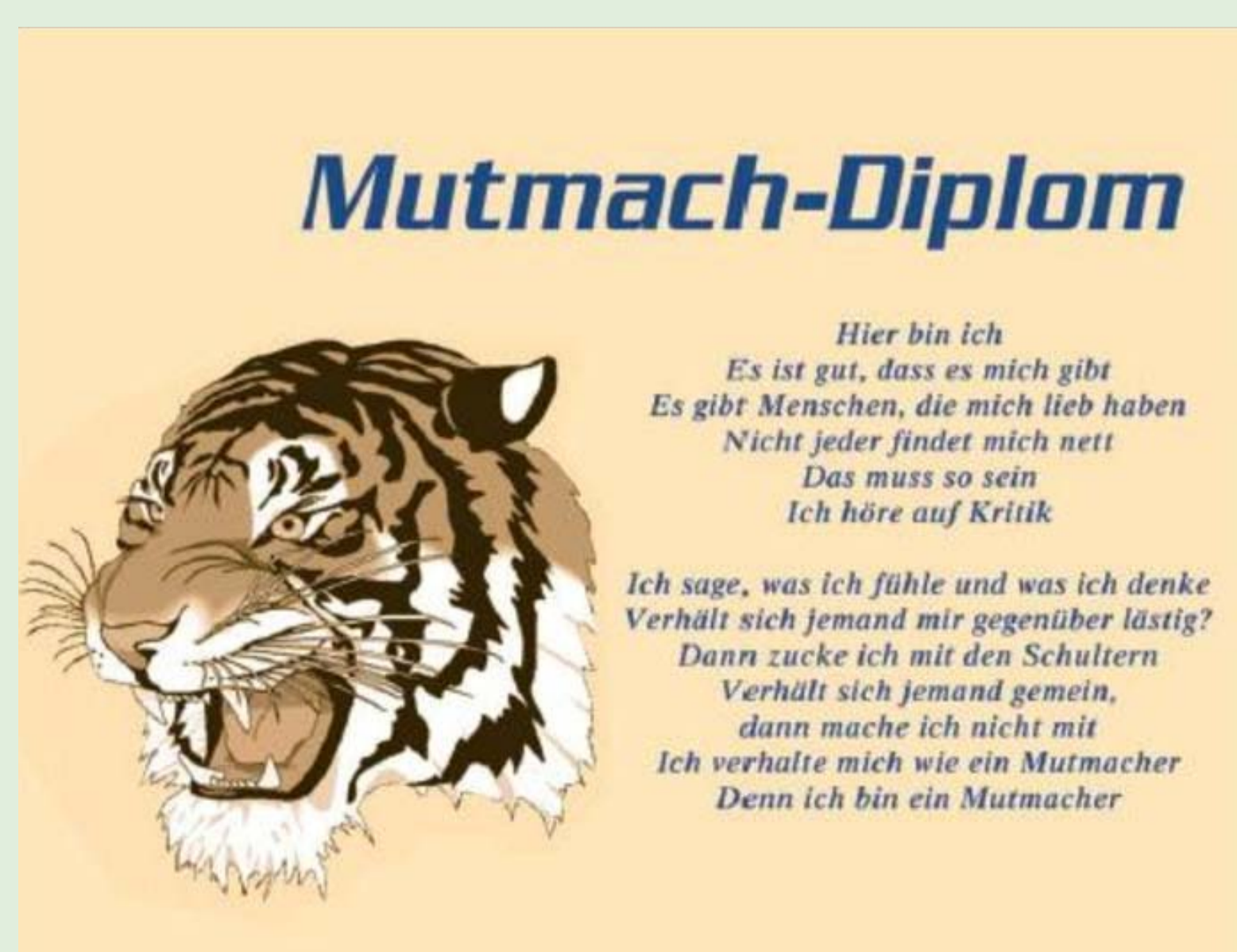
Keiner macht sich klein



Möchten Sie mehr über Kanjertraining erfahren? Besuchen Sie die Website www.kanjertraining.nl E-Mail: info@kanjertraining.nl Telefon: (0031) 36 548 54 05



ICH bin ICH



Vier Jahre Mutmach-Training

Vier Jahre Mutmach-Training hat schon viel bewegt an der Wellbachschule. Die Trainingsstunde ist fester Bestandteil des Stundenplanes und des Schulprogramms geworden. Sicher können noch nicht alle Kinder stets auf die angebotenen guten Vorbilder zurückgreifen. Erleben sie doch in ihrer täglichen Umwelt oft weniger gute Verhaltensvorbilder. Sie haben aber stets die Wahl, welche Kappe sie tragen möchten. Unsere Schule ist wesentlich ruhiger und der Umgang miteinander ist netter geworden. Darüber freuen wir uns.