



World Cafe

Menue-Karte

Thema:

*Gesunderhaltung im Beruf –
Arbeitszeitmanagement und
Entspannungsstrategien*

World Cafe Etikette

Jeder ist in jeder Gruppe willkommen.

Jeder soll seine Ansichten frei und offen
beitragen.

Verbinden Sie Ideen und entwickeln Sie diese
weiter.

Seien Sie offen und neugierig bei der
Entdeckung anderer Ansichten und Ideen!

Kritzeln, malen und schreiben Sie frei – je
bunter, umso besser.

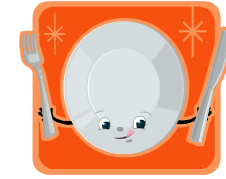
Genießen Sie die Begegnungen mit den anderen
Gästen! Haben Sie Spaß!

Aufgaben des Gastgebers

Sie bleiben an Ihrem Tisch, wenn die anderen
gehen.

Sie teilen den neuen Gästen ganz kurz die
wichtigsten Erkenntnisse des vorigen Gesprächs
mit.

Sie erinnern die Gäste daran, wichtige Ideen,
Entdeckungen, Verbindungen und Fragen sofort
auf dem Tisch zu notieren.



Speisenfolge

Was passiert/e an meiner Schule bereits
bezüglich dieses Themas?

☆☆☆

Welche Strategien des
Arbeitszeitmanagements nutze ich
bereits? Welche möchte ich nach den
Weihnachtsferien versuchen?

☆☆☆☆

Welche Entspannungsstrategien nutze
ich? Was könnte ich noch tun, um
während stressiger Zeiten zur Ruhe zu
kommen?