

Fachhochschule
Münster University of
Applied Sciences




Migrationssensibilität als professionelle Kernkompetenz in Schule

„Vielfalt verstehen – Migrationssensibilität entwickeln“
Tagung des Landesprogramms Bildung und Gesundheit:
Münster, 30. September 2015



Prof. Dr. Aladin El-Mafaalani | Professor für Politikwissenschaft
Robert-Koch-Straße 30 | 48149 Münster
Tel. 0251 83-65745 | Fax 0251 83-65804 | mafaalani@fh-muenster.de

Fachhochschule
Münster University of
Applied Sciences



Migrationssensibilität

(statt interkultureller Kompetenz)

- (Migranten-) Kinder und ihre Eltern dort abholen, wo sie stehen:
- Wo stehen sie? → **Wissen**
- Wo stehe ich? → **Selbstreflexion/Haltung**
- Wer/was steht im Weg? → **Rahmenbedingungen**
- Wo soll die Reise hingehen? → ??? (**Ziele**)
- Wie kommen wir gemeinsam dort hin? → ??? (**Methoden**)

2 von 20 | Aladin El-Mafaalani | Migrationssensibilität als professionelle Kernkompetenz in Schule
20.10.2015

Wo leben viele Menschen mit Migrationshintergrund ?

Fachhochschule
Münster University of
Applied Sciences

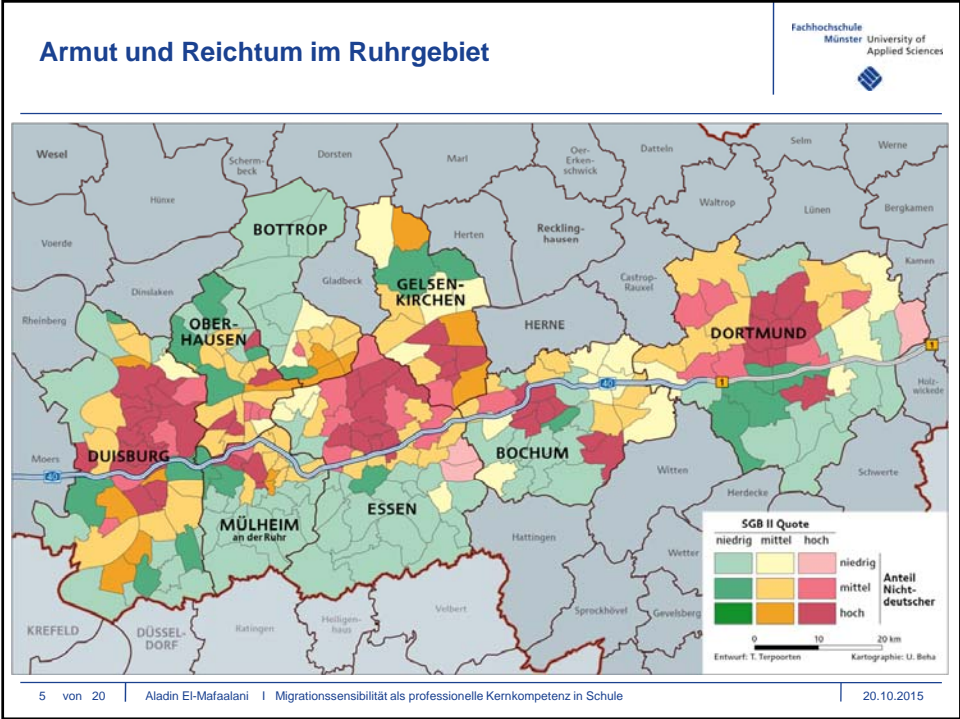
Stadt	Anteil Menschen mit Migrationshintergrund	Anteil bei unter 6-Jährigen
Frankfurt/M.	43 % +	ca. 70 %
Stuttgart	38 % +	ca. 60 %
Nürnberg	37 % +	ca. 70 %
München	36 % +	ca. 60 %
Düsseldorf	32 % +	ca. 60 %
Köln	31 % -	ca. 55 %
Hannover	30 % -	ca. 55 %
Dortmund Duisburg Gelsenkirchen Berlin/Hamburg/Bremen Essen	20-29 % (Durchschnitt für Deutschland)	unter 50 %

3 von 20 | Aladin El-Mafaalani | Migrationssensibilität als professionelle Kernkompetenz in Schule
20.10.2015

Migration und Armut in deutschen Großstädten

Fachhochschule
Münster University of
Applied Sciences

4 von 20 | Aladin El-Mafaalani | Migrationssensibilität als professionelle Kernkompetenz in Schule
20.10.2015





Warum wird nicht wahrgenommen, dass die Integration von Migranten immer besser gelingt ?

Fachhochschule
Münster University of
Applied Sciences

- Bis in die 1990er:
 - Deutschland ist kein Einwanderungsland, oder:
 - Multikulti wurde als schlichtweg „wunderbare Sache“ begriffen
- Gemeinsamkeiten beider „Lager“:
1. Passivität: keine aktive Integrationspolitik nötig
→ heute: **Aktive Integrationspolitik in kürzester Zeit mit messbaren Erfolgen**
 2. Statik: (Mehrheits-)Gesellschaft kann und wird bleiben, wie sie ist.
→ heute: **die Gesellschaft ändert sich in einer beschleunigten Geschwindigkeit; die Institutionen passen sich zunehmend an; Teile der Bevölkerung kommen nicht mit!**
 3. Harmonie: Referenz ist die „konfliktfreie Gesellschaft“
→ **Bei diesem Maßstab: Misserfolg!**

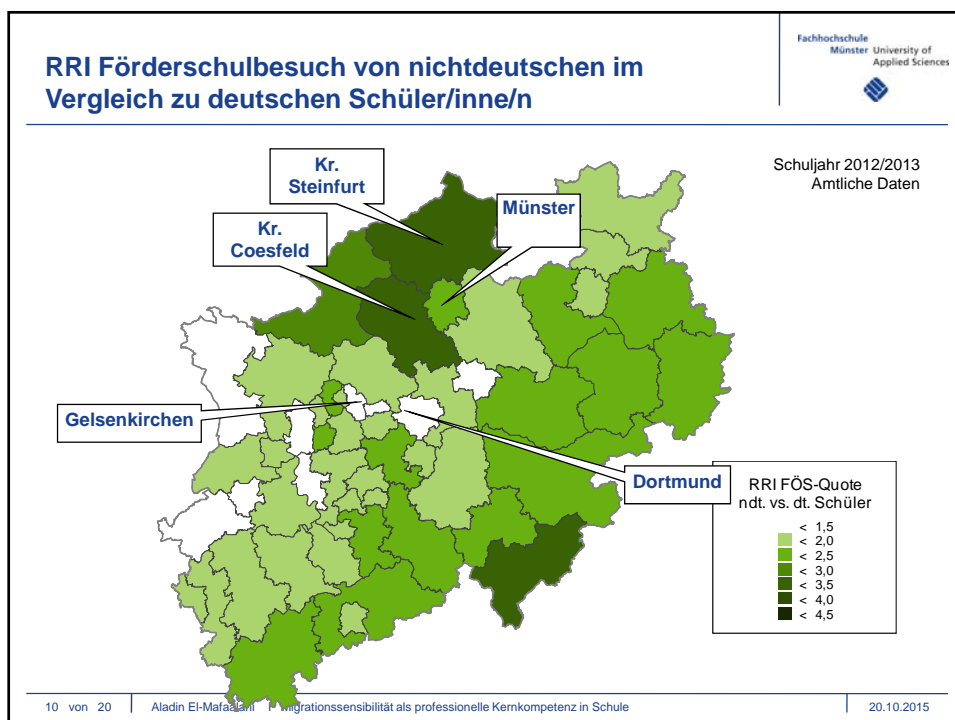
Warum wird nicht wahrgenommen, dass die Integration von Migranten immer besser gelingt ?

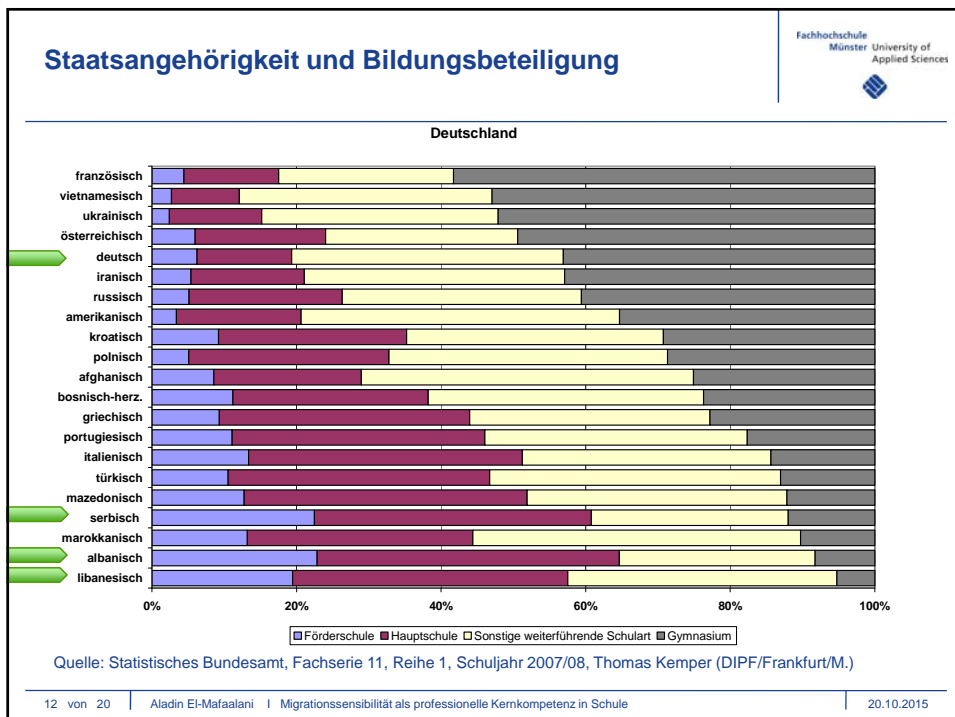
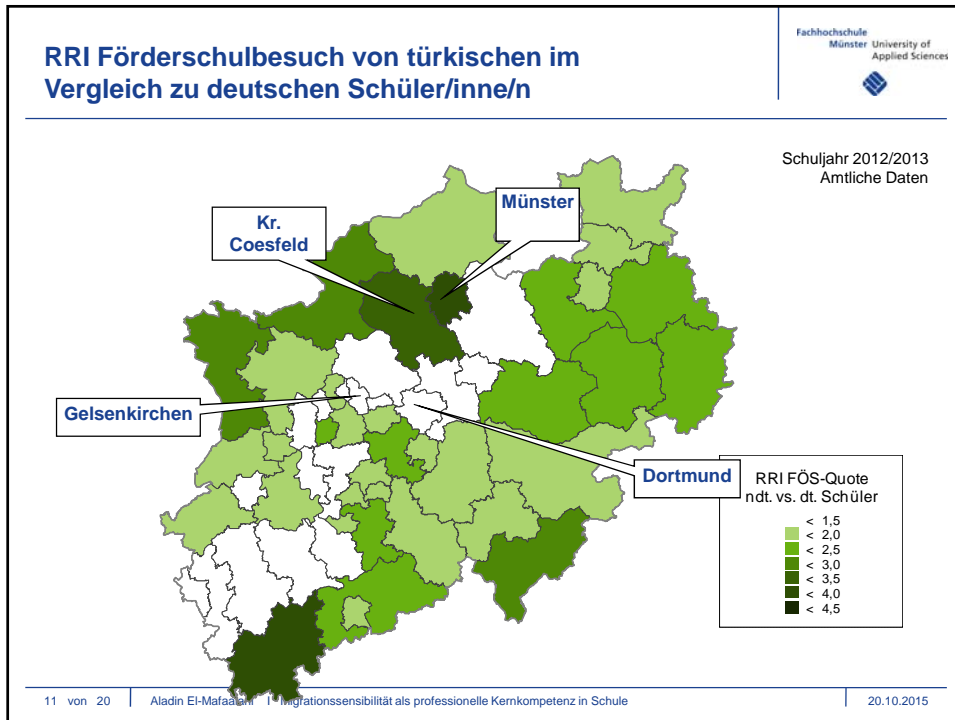
Fachhochschule
Münster University of
Applied Sciences

Gelungene Integration führt dazu, dass

- der Anteil der Menschen, die teilhaben können und wollen, wächst
- diese Menschen ihre Bedürfnisse und Interessen artikulieren (**Interessenkonflikte**)
- die Konkurrenz (Arbeits- & Wohnungsmarkt) zunimmt (**Ressourcenkonflikte**)
- die Häufigkeit von Differenz- und Fremdheitserfahrung zunimmt (**Alltagskonflikte**)
- extremistische Haltungen zunehmen können (**Rassismus & Islamismus**)
- Konstruktive Konfliktbewältigung = sozialer Fortschritt & Innovation
- Kultur und „**Normalität**“ sich verändern und damit kulturelle und nationale Identität(en) ungewiss wird („Kulturangst“)

9 von 20 | Aladin El-Mafaalani | Migrationssensibilität als professionelle Kernkompetenz in Schule
20.10.2015






Fachhochschule
Münster University of
Applied Sciences


Rahmenbedingungen im Kontext Migration

NICHT KULTUR (!)

13 von 20 | Aladin El-Mafaalani | Migrationssensibilität als professionelle Kernkompetenz in Schule | 20.10.2015

Fachhochschule
Münster University of
Applied Sciences


Die 1. Generation

die ersten Jahre nach der Ankunft

» Einwanderer...


- » sind überdurchschnittlich motiviert und risikobereit
- » sind meist konservativ
- » haben hohe Erwartungen an ihre Kinder
- » bringen eigene Erfahrungen mit (insb. bzgl. Erziehung & Bildung)
- » können Strukturen und Prozesse nicht kennen, die jedes „einheimische Kind“ kennt
- » müssen kurzfristig denken und handeln
- » sind in vielerlei Hinsicht überfordert
- » sind skeptisch, weil sie schlechte Erfahrungen machen

14 von 20 | Aladin El-Mafaalani | Migrationssensibilität als professionelle Kernkompetenz in Schule | 20.10.2015

Die 2. Generation

Aufwachsen zwischen den „Welten“

Fachhochschule
Münster University of
Applied Sciences



➤ **Innere Sphäre:**

- Familie, Verwandtschaft, ethnische Community
- kollektive Bindung, Loyalität/Solidarität, Autorität, klare Regeln, Ansehen, Respekt, Liebe

➤ **Äußere Sphäre:**

- Erziehungs- und Bildungsinstitutionen, „Mehrheitsgesellschaft“
- abstrakte/frei wählbare Bindungen, individuelle Anerkennung, implizite Regeln, Ethnisierungserfahrungen

15 von 20 | Aladin El-Mafaalani | Migrationssensibilität als professionelle Kernkompetenz in Schule

20.10.2015

Migrationsspezifika beim sozialen Aufstieg

Fachhochschule
Münster University of
Applied Sciences



Aufsteiger/innen <u>ohne</u> Migrationshintergrund	Aufsteiger/innen <u>mit</u> Migrationshintergrund
<p>Milieudifferenz: Zwischen unten und oben</p>	<p>Sphärendifferenz: Zwischen innerer und äußerer Sphäre</p>
<p>Zentrales Problem:</p> <ul style="list-style-type: none"> - Geringe Bildungsaspiration - schwache Loyalitätserwartungen 	<p>Zentrales Problem:</p> <ul style="list-style-type: none"> - Hohe Bildungsaspirationen - Starke Loyalitätserwartungen - Ethnisierung

16 von 20 | Aladin El-Mafaalani | Migrationssensibilität als professionelle Kernkompetenz in Schule

20.10.2015

Potenziale und Risiken in der Einwanderungsgesellschaft

Fachhochschule
Münster University of
Applied Sciences











Vielen Dank für Ihre Aufmerksamkeit

Prof. Dr. Aladin El-Mafaalani | Professor für Politikwissenschaft
Robert-Koch-Straße 30 | 48149 Münster
Tel. 0251 83-65745 | Fax 0251 83-65804 | mafaalani@fh-muenster.de

- <http://homepage.ruhr-uni-bochum.de/aladin.el-mafaalani/>
- www.isf-ruhr.de
- <https://www.facebook.com/aladin.elmafaalani>



ISFRUHR
Institut für interdisziplinäre
Sozialisationsforschung

von 20 | Aladin El-Mafaalani | Migrationssensibilität als professionelle Kernkompetenz in Schule | 20.10.2015